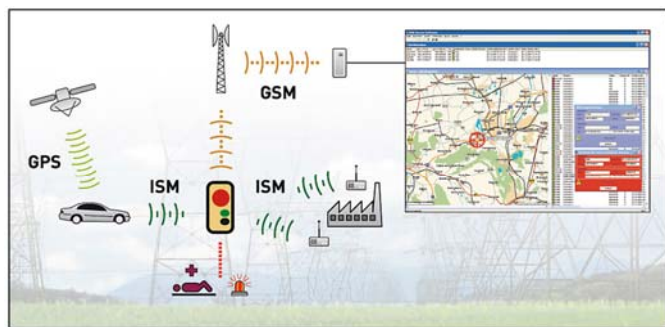
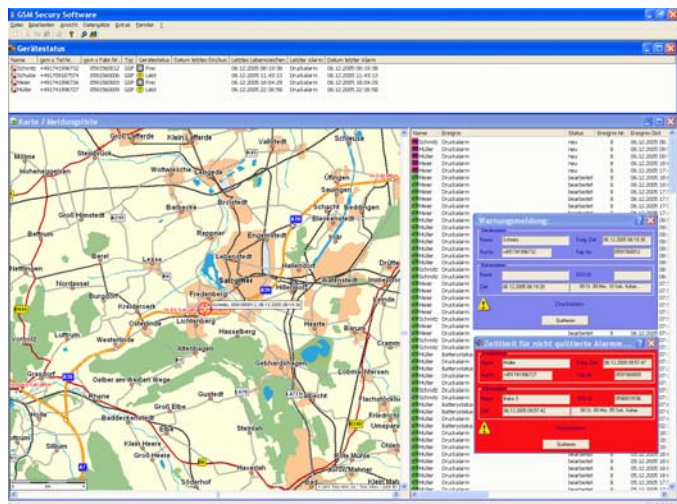


Zentralensoftware felsenmeer GSS Systemsoftware



Alarmmanagement – Software für die GSM Personen-Notsignalgeräte felsenmeer gsm s / gsm s plus und für die GSM Notruf Geräte felsenmeer easy / easy plus

- Bearbeitung von Alarm- und Statusmeldungen per SMS
- Signalisierung von Eskalationsalarmen per Pop-Up Fenster sowie an externe Signalgeber *
- Anzeigen von Ortungsinformationen in detaillierten Landkarten oder grafischen Lageplänen
- Verarbeitung von Ortungsinformationen per Ortungssender **felsenmeer gso** ** und GPS Fahrzeug Transceiver **felsenmeer gmt** ** sowie per Fernwirkmodul **felsenmeer gsf** ***
- Verarbeitung von Ortungsinformationen per Heimerkennung mit **felsenmeer gsb** ***
- Umfangreiches Kartenmaterial
- Hierarchische Benutzerrechte
- Datenbankunterstütztes Protokollieren von Status- und Alarm – Meldungen, sowie deren Bearbeitung
- Parametrierung der GSM Personen-Notsignalgeräte per SMS oder USB Kabel
- Technische Überwachung der GSM Personen-Notsignalgeräte
- Bei einem Notfall kann ein Signalton im GSM Personen-Notsignalgerät aktiviert werden, um den Aufenthaltsort einer hilfsbedürftigen Person akustisch aufzuspüren
- Netzwerkversion verfügbar

Systemvoraussetzungen

- GSM Modem
- USB Parametrierkabel (optional)
- Windows 2000 / XP Prof. / Server 2000 & 2003

* mit optionaler I/O Karte; ** nur mit felsenmeer gsm s plus / felsenmeer gsm s Ex plus; *** nur mit felsenmeer easy plus

Technische Daten

felsenmeer GSS Systemsoftware

GSM Handsets:

- felsenmeer gsm s / gsm s plus
- felsenmeer gsm s EX / gsm s EX plus
- felsenmeer easy / easy plus

Alarmmeldungen:

- Per SMS: Druckalarm, Lage-, Ruhe-, Zeitalarm
- Per I/O Karte: Fernwirkauslösung per Fernwirkmodul felsenmeer gsf **

Statusmeldungen:

- An- und Abmeldung
- „112“ gewählt
- Sensortest fehlgeschlagen
- Life-Cycle-Check
- Akku / Batterie schwach
- Akku leer / Gerät schaltet ab

Eskalationsalarme:

- neuer Alarm
- nicht Quittiert
- nicht Bearbeitet
- Pop-Up Fenster, Farben einstellbar
- Zeitlimits einzeln einstellbar
- Akustische Signalisierung
- Melodien einstellbar

Meldungen bearbeiten:

- Kommentare eingeben
- Meldung zurücksetzen

Benutzerrechte:

- Administrator
- Konfigurator
- Benutzer
- Passwortgeschützt

Datenbank:

- Microsoft Access
- Passwortgeschützt; Zugriff nur durch Software möglich

GSM Modem:

- Globetrotter 3G+
- Merlin U630
- Siemens M20, TC35
- Wavecom Fastrack M1306B

Bildschirmfenster:

- Gerätestatus
- Landkarte / Lageplan
- Meldungsliste
- Gerätekonfiguration

Ortung:

- GPS Ortung auf Landkarte per GPS Fahrzeugtransceiver felsenmeer gmt **
- Kurzstreckenortung auf Landkarte und Lageplan per Ortungssender felsenmeer gso ** sowie per Fernwirkmodul felsenmeer gsf * **
- Heimerkennung auf Landkarte und Lageplan per Basisstation felsenmeer gsb ***

Kartenmaterial:

- Länderkarten Europa
- Gesamteuropa
- Weltweit auf Anfrage

Kartendarstellung:

- GPS Koordinate als Zielkreuz
- Kurzstreckenortung und Heimerkennung als Kreis
- Anzuzeigende Objekttexte einstellbar: Name, Rufnummer, Fab.-Nr. Datum / Uhrzeit, Ereignistyp, Koordinaten

Geräte-Fernsteuerung:

- Signalgeber schalten
- Freisprechen schalten

Geräte-Konfiguration:

- Sortierung nach Gerätegruppen
- Speicherung in Datenbank
- per USB Serviceadapter ****
- per SMS

I/O Karte: *

- Ausgänge: Eskalationsalarme
- Eingänge: Alarmierung durch Fernwirkmodul felsenmeer gsf **

Netzwerkversion:

- Kommunikation per IP Sockets

Betriebssysteme:

- Windows 2000
- Windows XP Prof.
- Windows Server 2000 / 2003

* mit optionaler I/O Karte; ** nur mit felsenmeer gsm s plus/ felsenmeer gsm s Ex plus;
*** nur mit felsenmeer easy plus; **** nicht mit felsenmeer gsm s Ex / gsm Ex plus